

**BEGA****84 706**

Testa del paletto luminoso

IP 65

Progetto · Riferimento

Data

**Specifiche del prodotto****Applicazione**

Paletto luminoso con luce schermata.  
Emissione della luce a 180°.  
La luce viene direzionata uniformemente da un riflettore conico sulla superficie da illuminare.  
Per l'utilizzo con la gamma di paletti luminosi modulari.

**Descrizione del prodotto**

Apparecchio in fusione di alluminio, alluminio e acciaio inox  
Tecnologia di rivestimento BEGA Unidure®  
Vetro borosilicato  
Emissione della luce su un lato a 180°  
Cavo di allacciamento X05BQ-F 5 G 1 □  
Lunghezza del cavo 1,4 m  
Alimentatore LED  
220-240 V ~ 0/50-60 Hz  
DC 176-276 V  
Comandabile DALI  
Fra la linea della rete e quelle di comando è presente un isolamento principale  
BEGA Thermal Control®  
Regolazione termica temporanea della potenza degli apparecchi per la protezione di componenti sensibili alle temperature, senza spegnere l'apparecchio.  
Classe di isolamento I  
Protezione IP 65  
Stagno alla polvere e protetto da getti d'acqua  
Protezione antiurto IK05  
Protezione contro urti meccanici < 0,7 Joule  
CE – Simbolo di conformità  
Peso: 2,8 kg

**Lampada**

Potenza modulo 8,2 W  
Potenza apparecchio 9,5 W  
Temperatura di riferimento  $t_a = 25 \text{ °C}$   
Temperatura ambiente  $t_{a \text{ max}} = 60 \text{ °C}$

**84 706 K3**

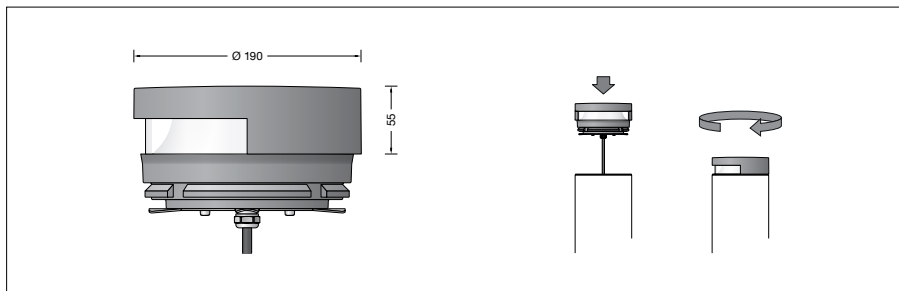
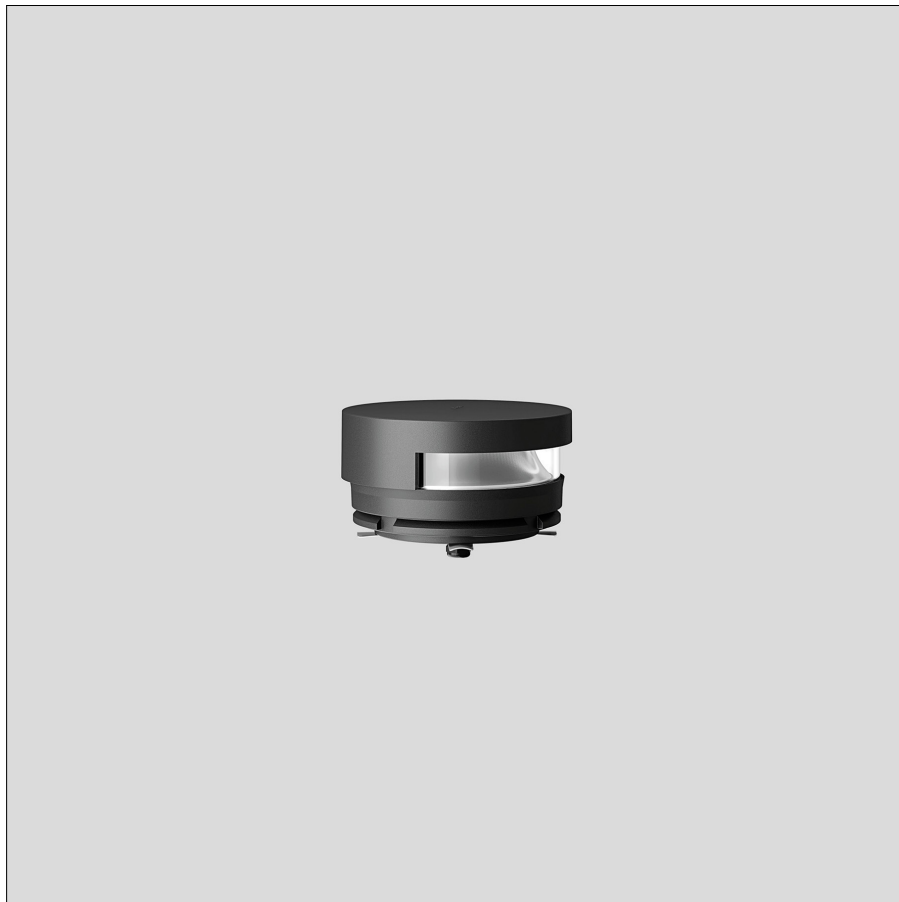
Denominazione modulo LED-1201/830  
Temperatura di colore 3000 K  
Indice di resa del colore CRI > 80  
Flusso luminoso modulo 1540 lm  
Flusso luminoso apparecchi 926 lm  
Efficienza luminosa apparecchi 97,5 lm/W

**84 706 K4**

Denominazione modulo LED-1201/840  
Temperatura di colore 4000 K  
Indice di resa del colore CRI > 82  
Flusso luminoso modulo 1630 lm  
Flusso luminoso apparecchi 980 lm  
Efficienza luminosa apparecchi 103,2 lm/W

**Funzionamento di emergenza**

In combinazione con i tubi bollard con batteria di emergenza incorporata, il flusso luminoso della luce dell'apparecchio con luce di emergenza è 926 lm.

**Durata · Temperatura ambiente**

Temperatura di riferimento  $t_a = 25 \text{ °C}$   
Alimentatore LED: > 50.000 h  
Modulo LED: > 200.000 h (L 80 B 50)  
100.000 h (L 90 B 50)  
Temperatura ambiente max.  $t_a = 60 \text{ °C}$  (100 %)  
Alimentatore LED: 50.000 h  
Modulo LED: 190.000 h (L 80 B 50)

**Illuminotecnica**

I dati degli apparecchi per il programma di calcolo illuminotecnico DIALux per illuminazione esterna, illuminazione stradale e illuminazione interna, nonché i dati degli apparecchi in formato EULUMDAT e IES sono disponibili sul sito web BEGA [www.bega.com](http://www.bega.com).

**Corrente di spunto**

Corrente di spunto: 4,2 A / 30  $\mu$ s  
Quantità massima di apparecchi di questo tipo, per i seguenti interruttori:  
B 10 A: 50 apparecchi  
B 16 A: 50 apparecchi  
C 10 A: 50 apparecchi  
C 16 A: 50 apparecchi

**Codice prodotto 84 706**

LED con temperatura di colore a scelta 3000 K o 4000 K

3000 K – codice prodotto + **K3**  
4000 K – codice prodotto + **K4**

Colore a scelta grafite o argento  
Grafite – Codice prodotto  
Argento – Codice prodotto + **A**

**Distribuzione della luce**