

Specifiche del prodotto**Applicazione**

Paletto luminoso con luce schermata.
Emissione della luce a 360°.
La luce viene direzionata uniformemente da un riflettore conico sulla superficie da illuminare.
Per l'utilizzo con la gamma di paletti luminosi modulari.

Descrizione del prodotto

Apparecchio in fusione di alluminio, alluminio e acciaio inox
Tecnologia di rivestimento BEGA Unidure®
Vetro borosilicato
Emissione della luce su tutti i lati a 360°
Cavo di allacciamento X05BQ-F 5 G 1 □
Lunghezza del cavo 1,4 m
BEGA Ultimate Driver®
Alimentatore LED
220-240 V ~ 0/50-60 Hz
DC 176-276 V
Comandabile DALI
Fra la linea della rete e quelle di comando è presente un isolamento principale BEGA Thermal Control®
Regolazione termica temporanea della potenza degli apparecchi per la protezione di componenti sensibili alle temperature, senza spegnere l'apparecchio.
Classe di isolamento I
Protezione IP 65
Stagno alla polvere e protetto da getti d'acqua
CE – Simbolo di conformità
Peso: 6,0 kg

Corrente di spunto

Corrente di spunto: 1,2 A / 46 μs
Quantità massima di apparecchi di questo tipo, per i seguenti interruttori:
B 10A: 50 apparecchi
B 16A: 80 apparecchi
C 10A: 50 apparecchi
C 16A: 80 apparecchi

Lampada

Potenza modulo 23,6 W
Potenza apparecchio 26,6 W
Temperatura di riferimento $t_a = 25 \text{ °C}$
Temperatura ambiente $t_{a \text{ max}} = 50 \text{ °C}$

84 705 K3

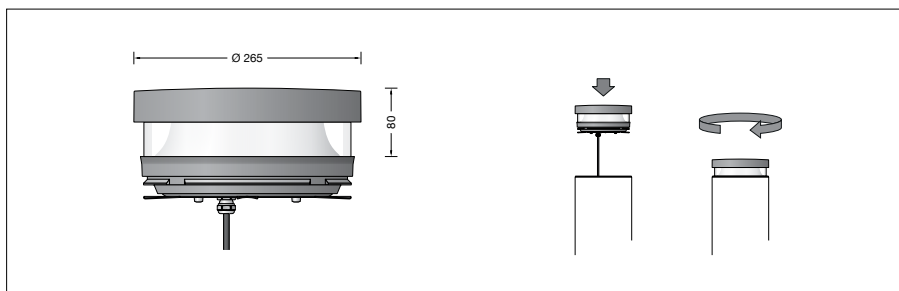
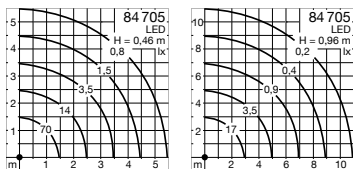
Denominazione modulo 4x LED-1136/830
Temperatura di colore 3000 K
Indice di resa del colore CRI > 80
Flusso luminoso modulo 4240 lm
Flusso luminoso apparecchi 2803 lm
Efficienza luminosa apparecchi 105,4 lm/W

84 705 K4

Denominazione modulo 4x LED-1136/840
Temperatura di colore 4000 K
Indice di resa del colore CRI > 80
Flusso luminoso modulo 4480 lm
Flusso luminoso apparecchi 2962 lm
Efficienza luminosa apparecchi 111,4 lm/W

Funzionamento di emergenza

In combinazione con i tubi bollard con batteria di emergenza incorporata, il flusso luminoso della luce dell'apparecchio con luce di emergenza è 985 lm.

Distribuzione della luce**Durata · Temperatura ambiente**

Temperatura di riferimento $t_a = 25 \text{ °C}$
Alimentatore LED: > 50.000 h
Modulo LED: > 200.000 h (L80 B50)
100.000 h (L90 B50)

Temperatura ambiente max. $t_a = 50 \text{ °C}$ (100 %)
Alimentatore LED: 50.000 h
Modulo LED: 195.000 h (L80 B50)

Illuminotecnica

I dati degli apparecchi per il programma di calcolo illuminotecnico DIALux per illuminazione esterna, illuminazione stradale e illuminazione interna, nonché i dati degli apparecchi in formato EULUMDAT e IES sono disponibili sul sito web BEGA www.bega.com.

Codice prodotto 84 705

LED con temperatura di colore a scelta 3000 K o 4000 K
3000 K – codice prodotto + **K3**
4000 K – codice prodotto + **K4**

Colore a scelta grafite o argento
Grafite – Codice prodotto
Argento – Codice prodotto + **A**